

De huidige situatie: Oppervlakte accommodatie VVB ruim 23.00m²



- Met 5 wedstrijdteams heeft VVB volgens de richtlijnen voldoende aan 1 veld. Dit is het hoofdveld (rechts) wat een grasveld is.
- Op moment van natte omstandigheden moet VVB uitwijken naar het 2e veld. (kunstgras)
- Het kleine grasveldje tussen de korfbal en het kunstgrasveld wordt door VVB niet meer gebruikt.

De plannen: Aanleg ½ hockeyveld en over 5 jaar woningbouw.



- HCRB heeft de toezegging dat er een ½ hockeyveld komt gelegen tussen de korfbal en voetbal
- Het hockeyveld zal voor een gedeelte het veld van VVB overlappen
- De ambitie van de gemeente is dat VVB binnen 5 jaar verhuist naar de Grutto en dat het terrein beschikbaar komt voor woningbouw.
- Na 10 jaar zal ook het hockeyveld vervallen en woningbouw worden.

Het probleem: Gemeentevariant overschrijdt de middellijn.



- De afmetingen van het $\frac{1}{2}$ hockeyveld zijn 59 bij 50 meter.
- De gemeente tekent het veld in de lengterichting in.
- Hierdoor overschrijdt het hockeyveld de middellijn met 6 meter over een breedte van 25 meter.
- Hierdoor ontstaat een gevaarlijke situaties tijdens trainingen en ander sportactiviteiten.

Voorstel vv Bodegraven: Kantel het hockeyveld.



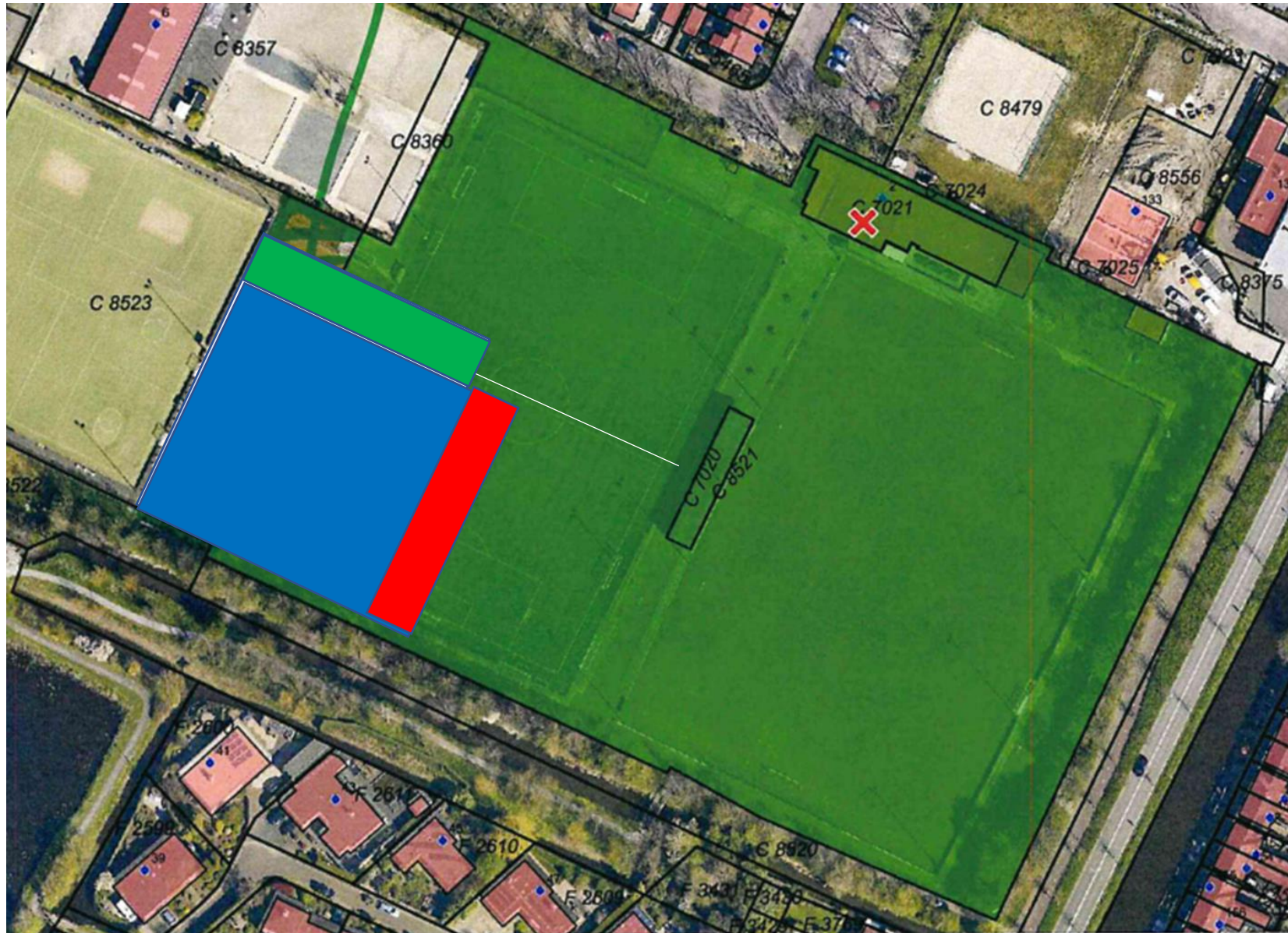
- VVB heeft vanaf het eerste overleg gevraagd om het veld een kwart slag te draaien.
- Hierdoor overschrijdt het hockeyveld de middellijn niet
- Hierdoor is er een **veilig** ½ trainingsveld beschikbaar voor trainingen VVB maar ook voor S&W, scholen, COA en andere verenigingen.
- De ruimte voor HCRB naast het veld voor opslag, kleedruimte en fietsenstalling verbreed van 9 meter naar 18 meter. (oranje)

Bezwaar wethouder: Verlies bouwgrond.



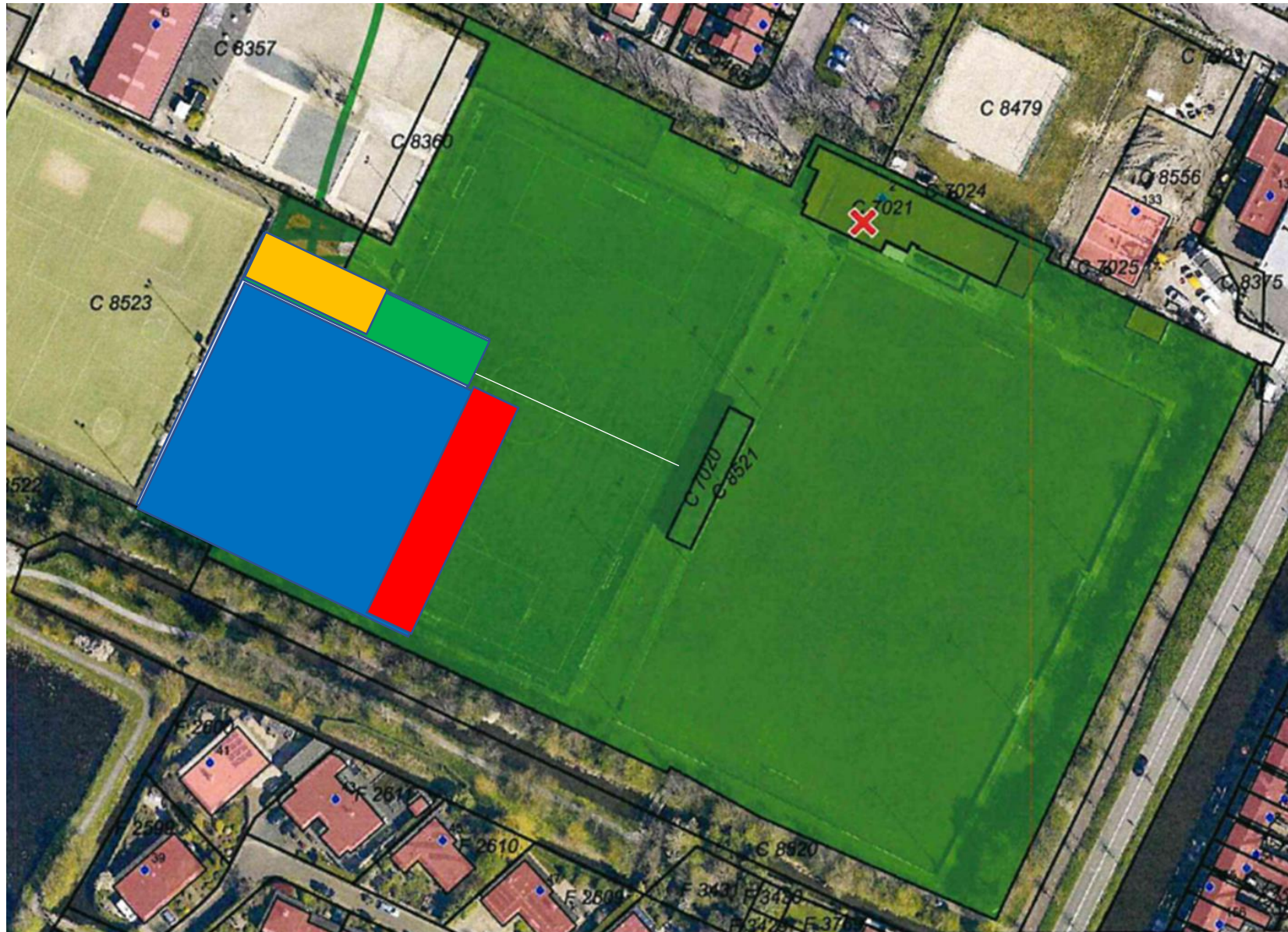
- Als reden om het veld niet te kantelen is voor de wethouder verlies van strook met 9 mtr (rood) bouwgrond.
- Voordelen op vorige slide moeten reden voldoende zijn om dit verlies te accepteren.

Bezwaar wethouder: Verlies bouwgrond.



- Als reden om het veld niet te kantelen is voor de wethouder verlies van strook met 9 mtr (rood) bouwgrond.
- Voordelen op vorige slide moeten reden voldoende zijn om dit verlies te accepteren.
- Echter naast verlies strook 9-meter bouwgrond is er ook 9 meter winst. (Groen)

Bezwaar wethouder: Verlies bouwgrond. Tijdelijk verlies van 1% van totaal.



- Als reden om het veld niet te kantelen is voor de wethouder verlies van strook met 9 mtr (rood) bouwgrond.
- Voordelen op vorige slide moeten reden voldoende zijn om dit verlies te accepteren.
- Echter naast verlies strook 9-meter bouwgrond is er ook 9 meter winst. (groen)
- Een deel hiervan is voor fietsstallingen en opslag- en kleedruimte HCRB.(oranje)
- Totaal (tijdelijk) bouwgrond verlies is ongeveer 250m² (1%)

Waarom spreken we in: Invulling bijna definitief, geen gehoor aan verzoeken VVB



- In mei gesprek geweest en heeft VVB AKV en de gemeente geholpen om problemen op te lossen.
- Dankzij het inleveren van een ½ veld. En de opmerkingen een ½ veld te willen behouden.
- Nu zijn bestekplannen bijna klaar (met ligging in de lengterichting) zonder inspraak VVB.
- En doen we beroep op de raadsleden om de menselijke maat te hanteren en veld te laten kantelen en inspraak voor VVB mogelijk te maken..

Onze wens: Een veilig ½ veld voor trainingen en andere gebruikers.



- Met een kleine aanpassing is verzoek VVB te realiseren.
- Voor zowel VVB als de andere gebruikers wordt de situatie veiliger en praktischer.
- HCRB krijgt meer ruimte voor kleedruimte, opslag en fietsenstalling
- Na 10 jaar komt veld te vervallen en alle bouwgrond ten goede aan de gemeente.
- Een tijdelijke aanpassing van 200M2 houdt samenwerking gemeente en verenigingen in stand.